



RUKO  
MELODY



“ New Business Concept Area For Your New Business Ideas “

New concept komersial dengan deck yang bersinggungan langsung dengan keindahan danau Melody.

[www.primaryproperty.co.id](http://www.primaryproperty.co.id)

[www.kamirealty.co.id](http://www.kamirealty.co.id)



# Captive Market



**850** HEKTAR AREA

**50+** CLUSTER TERBANGUN  
13 Cluster Scientia

**11,000+** UNIT RUMAH TERBANGUN

**2,000+** UNIT RUKO TERBANGUN

**4,700+** UNIT APARTEMEN TERBANGUN

[www.primaryproperty.co.id](http://www.primaryproperty.co.id)  
[www.kamirealty.co.id](http://www.kamirealty.co.id)

# Akses

TRAFFIC DARI ARAH  
LIPPO KARAWACI

TRAFFIC DARI ARAH  
TOL GADING SERPONG

TRAFFIC DARI ARAH  
THE SPRINGS

TRAFFIC DARI ARAH  
JALAN RAYA LEGOK

TRAFFIC DARI  
ARAH BSD

 RUKO  
MELODY

TRAFFIC DARI  
ARAH SYMPHONIA  
& BSD



**20**  
minutes

FROM TOL GADING  
SERPONG



**9**  
minutes

FROM THE SPRINGS



**12**  
minutes

FROM BSD



**20**  
minutes

FROM KARAWACI



**5**  
minutes

FROM RAYA LEGOK

[www.primaryproperty.co.id](http://www.primaryproperty.co.id)  
[www.kamirealty.co.id](http://www.kamirealty.co.id)





“ New Business Concept Area For Your New Business Ideas “

New concept komersial dengan deck yang bersinggungan langsung dengan keindahan danau Melody.

# Danau Melody



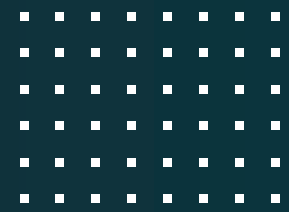
[www.primaryproperty.co.id](http://www.primaryproperty.co.id)  
[www.kamirealty.co.id](http://www.kamirealty.co.id)





## Area Pengembangan Bisnis

[www.primaryproperty.co.id](http://www.primaryproperty.co.id)  
[www.kamirealty.co.id](http://www.kamirealty.co.id)



## Area Balkon

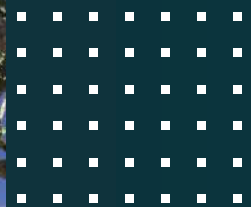


Area





[www.primaryproperty.co.id](http://www.primaryproperty.co.id)  
[www.kamirealty.co.id](http://www.kamirealty.co.id)

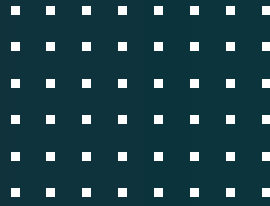


[www.primaryproperty.co.id](http://www.primaryproperty.co.id)  
[www.kamirealty.co.id](http://www.kamirealty.co.id)





[www.primaryproperty.co.id](http://www.primaryproperty.co.id)  
[www.kamirealty.co.id](http://www.kamirealty.co.id)







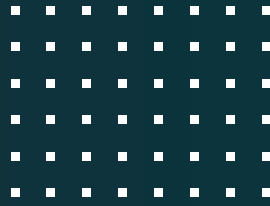
RUKO  
MELODY



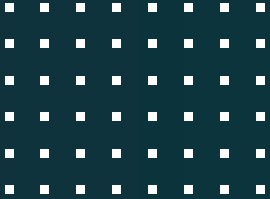
[www.primaryproperty.co.id](http://www.primaryproperty.co.id)  
[www.kamirealty.co.id](http://www.kamirealty.co.id)



[www.primaryproperty.co.id](http://www.primaryproperty.co.id)  
[www.kamirealty.co.id](http://www.kamirealty.co.id)







[www.primaryproperty.co.id](http://www.primaryproperty.co.id)  
[www.kamirealty.co.id](http://www.kamirealty.co.id)



**BLOK B**  
2 lantai



**Denah STANDAR**

LUAS TANAH 80 m<sup>2</sup> | LUAS BANGUNAN 126 m<sup>2</sup>

**Denah HOOK**

LUAS TANAH 112 m<sup>2</sup> | LUAS BANGUNAN 171 m<sup>2</sup>

Facade tiap lantai berbeda posisi pintu dan jendela menyesuaikan Ruko tampak depan

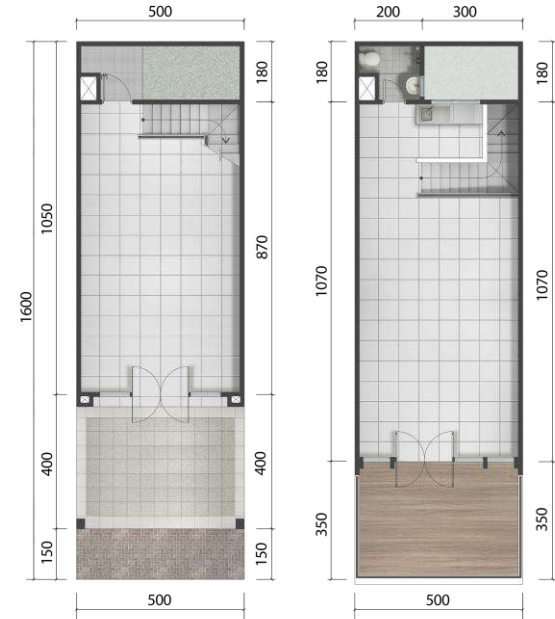
RUKO 2 LANTAI

**BLOK B**



# Denah Blok B

## 2 Lantai



[www.primaryproperty.co.id](http://www.primaryproperty.co.id)

[www.kamirealty.co.id](http://www.kamirealty.co.id)





**Denah STANDAR**

LUAS TANAH: 80 m<sup>2</sup>  
LUAS BANGUNAN: 126 m<sup>2</sup>

**Denah HOOK**

LUAS TANAH: 112 m<sup>2</sup>  
LUAS BANGUNAN: 171 m<sup>2</sup>

Facade tiap lantai berbeda posisi pintu dan jendela menyebabkan tampak depan

RUKO 2 LANTAI

**BLOK B**



16	17	18	19	20	21	23	25	26	27	28	29	30	32	33	35
1A	4A	3A	2A	31D	31D	31D	31D	31D	31D	31D	31D	31D	31D	31D	31D
1A	4A	3A	2A	1A	5A	1A	5A	1A	5A	1A	5A	1A	5A	1A	5A

Ditunjukkan: Untuk pengembangan lebih lanjut, spesifikasi dan detail dapat berubah sewaktu-waktu tanpa pemberitahuan terlebih dahulu dan merupakan hak penuh pengembang. Maksud yang ditunjukkan hanyalah merupakan contoh dan bukan merupakan bagian dari iklan.

# Denah Blok B

## 2 Lantai Hook





**BLOK B**  
3 lantai

# Denah Blok B 3 Lantai



**Denah STANDAR**

LUAS TANAH : 80 m<sup>2</sup>  
LUAS BANGUNAN : 184 m<sup>2</sup>

**Denah HOOK**

LUAS TANAH : 112 m<sup>2</sup>  
LUAS BANGUNAN : 254 m<sup>2</sup>

Facade tiap lantai berbeda posisi pintu dan jendela menyesuaikan tampak depan



[www.primaryproperty.co.id](http://www.primaryproperty.co.id)    5 16 17 18    19 20 21 23 25 26 27 28 29 30 32 33 35

[www.kamirealty.co.id](http://www.kamirealty.co.id)    11 12 13 14 15 16 17 18 19 20 21 22 23 24 25 26 27 28 29 30 31 32 33 34 35

Dokumen ini adalah perincian awal, dan tidak dapat dijamin akurat. Kami tidak bertanggung jawab atas kesalahan data dan merupakan hak penuh pengembang. Informasi yang ditunjukkan hanyalah merupakan contoh dan bukan merupakan bagian jual beli.





**Denah STANDAR**

LUAS TANAH : 80 m<sup>2</sup>  
 LUAS BANGUNAN : 184 m<sup>2</sup>

**Denah HOOK**

LUAS TANAH : 112 m<sup>2</sup>  
 LUAS BANGUNAN : 254 m<sup>2</sup>

Facade tiap lantai berbeda posisi pintu dan jendela menyesuaikan tampak depan

RUKO 3 LANTAI

BLOK B



[www.primaryproperty.co.id](http://www.primaryproperty.co.id)

[www.kamirealty.co.id](http://www.kamirealty.co.id)

5	16	17	18	19	20	21	23	25	26	27	28	29	30	32	33	35
STU	STU	STU	STU	STU	STU	STU	STU	STU	STU	STU	STU	STU	STU	STU	STU	STU
18	28	38	18	18	30	18	36	46	18	30	18	46	38	18	18	8

Dokumen ini adalah dokumen perencanaan awal, untuk lebih detail dapat dilihat gambar rencana lokasi dan gambar perencanaan lainnya dan merupakan hak cipta pengembang. Informasi yang ditunjukkan hanyalah merupakan contoh dan bukan merupakan bagian jual beli.

# Denah Blok B

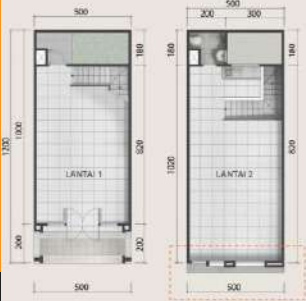
## 3 Lantai (Hook)





# Denah Blok C

## 2 Lantai



Denah STANDAR

LUAS TANAH  
60 m<sup>2</sup>  
LUAS BANGUNAN  
104 m<sup>2</sup>



Denah HOOK

LUAS TANAH  
84 m<sup>2</sup>  
LUAS BANGUNAN  
141 m<sup>2</sup>

Facade tiap lantai berbeda posisi pintu dan jendela menyesuaikan tampak depan

RUKO 2 LANTAI

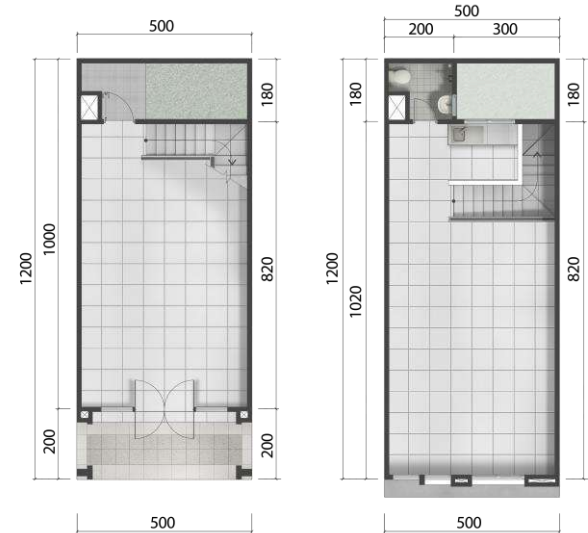
BLOK C



[www.primaryproperty.co.id](http://www.primaryproperty.co.id)

[www.kamirealty.co.id](http://www.kamirealty.co.id)

7	16	15	12	11	10	9	8	7	6	5	3	2	1
D	A	A	B	A	E	C	C	C	D	C	C	C	D
STD	STD	STD	STD	STD	STD	STD	STD	STD	STD	STD	STD	STD	STD
A	A	B	A	E	C	C	C	C	A	B	A	D	







# Denah Blok C

## 2 Lantai Hook

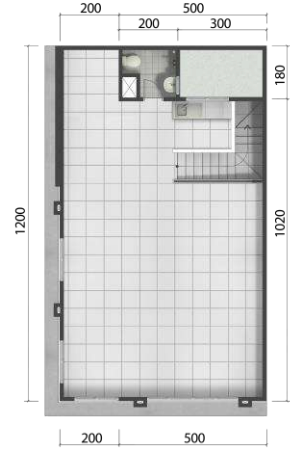
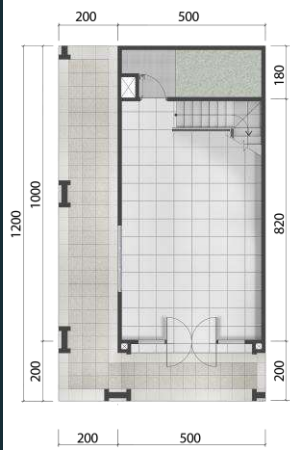


Denah STANDAR  
 LUAS TANAH 60 m<sup>2</sup>  
 LUAS BANGUNAN 104 m<sup>2</sup>



Denah HOOK  
 LUAS TANAH 84 m<sup>2</sup>  
 LUAS BANGUNAN 141 m<sup>2</sup>

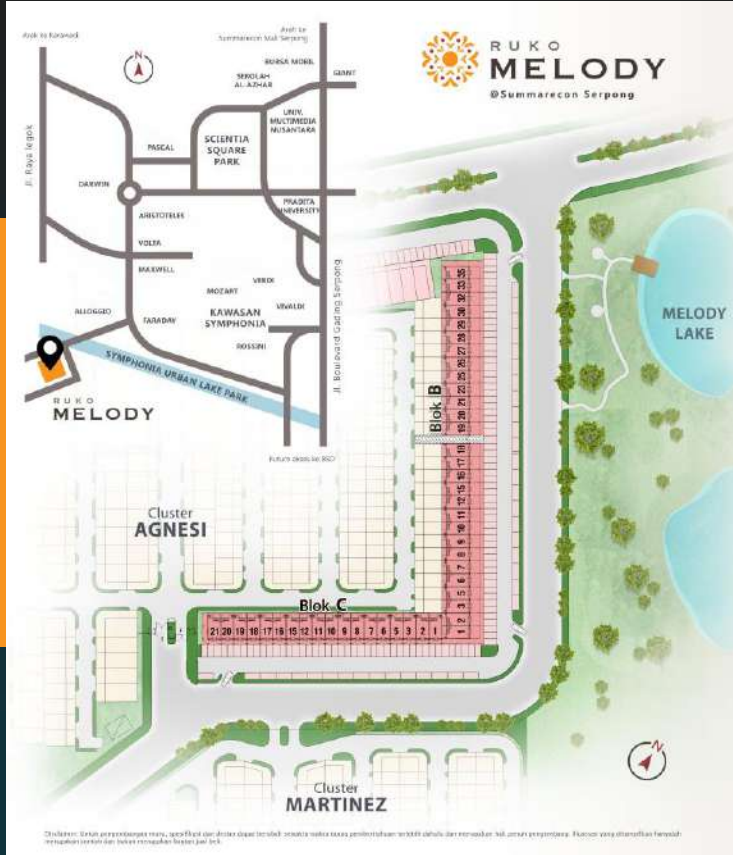
Facade tiap lantai berbeda posisi pintu dan jendela menyesuaikan tampak depan



RUKO 2 LANTAI BLOK C



7	16	15	12	11	10	9	8	7	6	5	3	2	1
D	STD	STD	STD	STD	STD	STD	STD	STD	STD	STD	STD	STD	STD
A	A	B	A	E	C	C	C	C	C	A	B	A	D

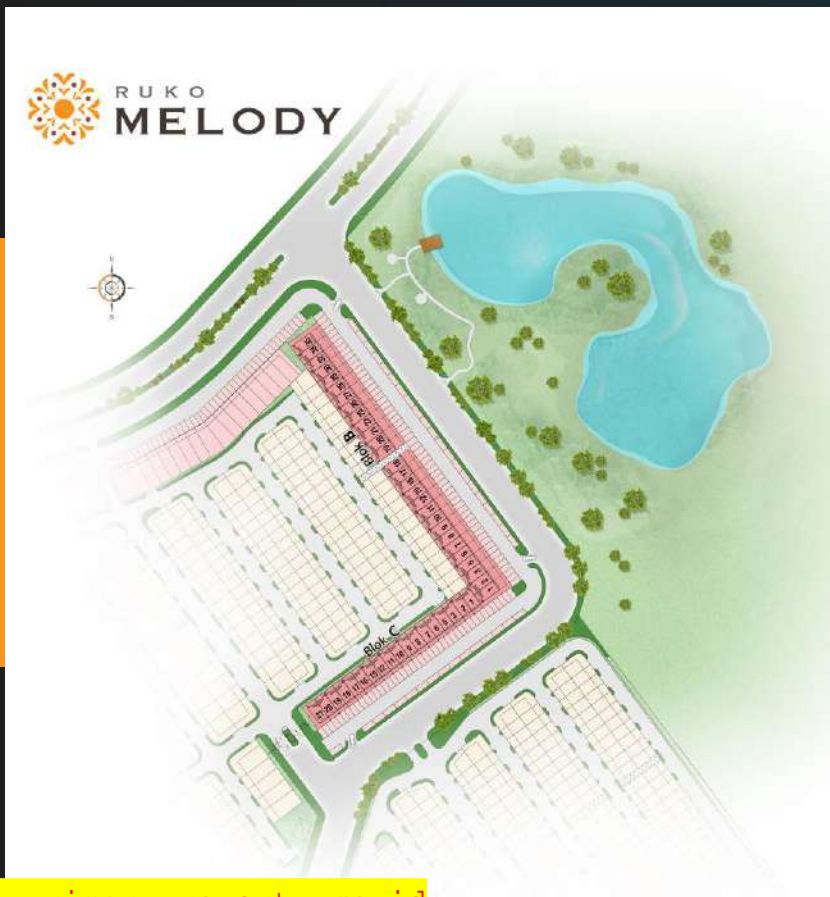


## Why Ruko Melody?

- Terletak di lokasi District Melody & dikelilingi oleh Cluster Symphonia seperti Martinez, Agnesi & Baroni.
- Tersedia teras depan dan teras atas (Sky Terrace)
- Pilihan yang disesuaikan untuk keperluan usaha (2 & 3 lantai)
- Unit Ruko langsung menghadap ke area Symphonia Urban Lake Park



# Siteplan



[www.primaryproperty.co.id](http://www.primaryproperty.co.id)  
[www.kamirealty.co.id](http://www.kamirealty.co.id)

# Harga



## RUKO 2 LANTAI BLOK C

LT 60 m2 ( termasuk selasar )  
LB 104 m2

Start

**1,8 M**

## RUKO 2 LANTAI BLOK B

LT 80 m2 ( termasuk teras & selasar depan )  
LB 126 m2

Start

**2,4 M**



# Cara Bayar



- ❑ Tunai Keras
- ❑ Bertahap via SFK (36 / 48 / 60x)
- ❑ KPP Ekspres
- ❑ Bertahap 12X Flat
- ❑ Bertahap 24X Flat
- ❑ DP 15% dicicil 6x
- ❑ DP 20% dicicil 10x

# Cara Bayar



Cara Bayar

## 1. Tunai Keras

Booking Fee Rp 25 Jt

30% hari ke – 15

30% hari ke – 45

40% hari ke – 75

## 2. Bertahap Via SFK (36 / 48 / 60X)

Booking Fee Rp 25 Jt

DP 1 hari ke – 15

Akad 1 bulan setelah DP ke - 1



# Cara Bayar



Cara Bayar

## 3. KPP EXPRESS

Booking Fee Rp 25 Jt

DP hari ke – 15

Akad hari ke – 45

Support by :



**BCA**



**Maybank**



**CIMB NIAGA**



**OCBC NISP**



**Danamon**



**PermataBank**



**CCB**



**UOB**



**mandiri**

# Cara Bayar



## 4. Bertahap 12x Flat

Booking Fee Rp 25 Jt

100% / 12 hari ke - 15

100%/12 Satu bulan setelah

DP 1, dst

## 5. Bertahap 24x Flat

Booking Fee Rp 25 Jt

100% / 24 hari ke - 15

100% / 24 Satu bulan setelah DP 1,

dst



# Cara Bayar



Cara Bayar

## 6. DP 15% Dicicil 6x

Booking Fee Rp 25 Jt

DP 1(15% - BF / 6) hari ke – 15

DP 2(15% - BF / 6) 1 bulan setelah DP 1,  
dst setiap bulan

Akad 85% satu bulan setelah DP - 6

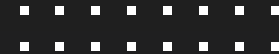
## 7. DP 20% Dicicil 10x

Booking Fee Rp 25 Jt

DP 1(20% - BF / 10) hari ke – 15

DP 2(20% - BF / 10) 1 bulan setelah DP 1,  
dst setiap bulan

Akad 80% satu bulan setelah DP – 10



# Promo Khusus Launching



Konsumen

Insentif Buka Usaha

Rp 50 Juta

+

FREE IPL 1 TAHUN

\*Khusus konsumen yang sudah pernah  
beli di Symphonia, free IPL 2 tahun

Program



[www.primaryproperty.co.id](http://www.primaryproperty.co.id)  
[www.kamirealty.co.id](http://www.kamirealty.co.id)



**HOTLINE**



**0819 9000 1919**