

# Rukan ASIA AFRIKA

Rukan dengan parking on street di jalan boulevard utama  
dengan ROW selebar 50m





# Rukan di Boulevard Kota Mandiri PIK 2



**A NEW COMMERCIAL SPACE  
IN NEW JAKARTA CITY**



**BAGIAN PENGEMBANGAN  
KOTA MANDIRI** di Utara Jakarta

# Akses Transportasi Terlengkap yang Memudahkan Bisnis Anda



PIK1

PIK2

# WHY PIK 2

## LOKASI



Terletak di kota mandiri PIK2 seluas 2,650 Ha dengan akses transportasi yang lengkap & mudah

## AKSES



Akses langsung dari JORR (Jakarta - Tangerang - Bandara)

## TRANSPORTASI



Semua cluster akan terkoneksi dengan jaringan LRT, BRT dan feeder bus dengan walking distance sejauh 500m untuk setiap terminal penghubung



## WATERFRONT CITY

Pengembangan waterfront city yang memiliki fasilitas rekreasi pantai pasir putih sepanjang 4KM



## EDUCITY

Dilengkapi area institusi pendidikan seluas ±190Ha yang akan diisi sekolah & universitas ternama



## GREEN CITY

Kota mandiri pertama yang ramah sepeda dengan jalur khusus terintegrasi di seluruh kawasan



## SPORT CLUB

Fasilitas sport club dan keamanan 24 jam di setiap cluster

## GREEN BELT



Memiliki jogging track yang terintegrasi dengan area green belt seluas 60 Ha

## BEBAS BANJIR



Kawasan bebas banjir dengan polder system

## KONSULTAN BERKUALITAS



Dirancang konsultan arsitek & lansekap kelas internasional



**RUKAN  
ASIA AFRIKA**

**RUMAH  
MILENIAL**

-  **TOLL ROAD**
-  **LRT (LIGHT RAPID TRANSIT)**
-  **AIRPORT TRAIN**

 **PIK2**  
THE NEW JAKARTA CITY

SOEKARNO-HATTA  
INTERNATIONAL AIRPORT





**DANAU & ECO PARK**

**RUKAN ASIA AFRIKA BLOK A**

**FASILITAS KAWASAN MILENIAL PIK 2**







# Rukan Asia Afrika

berada di jalan utama (Jl. Asia Afrika, ROW 50m)

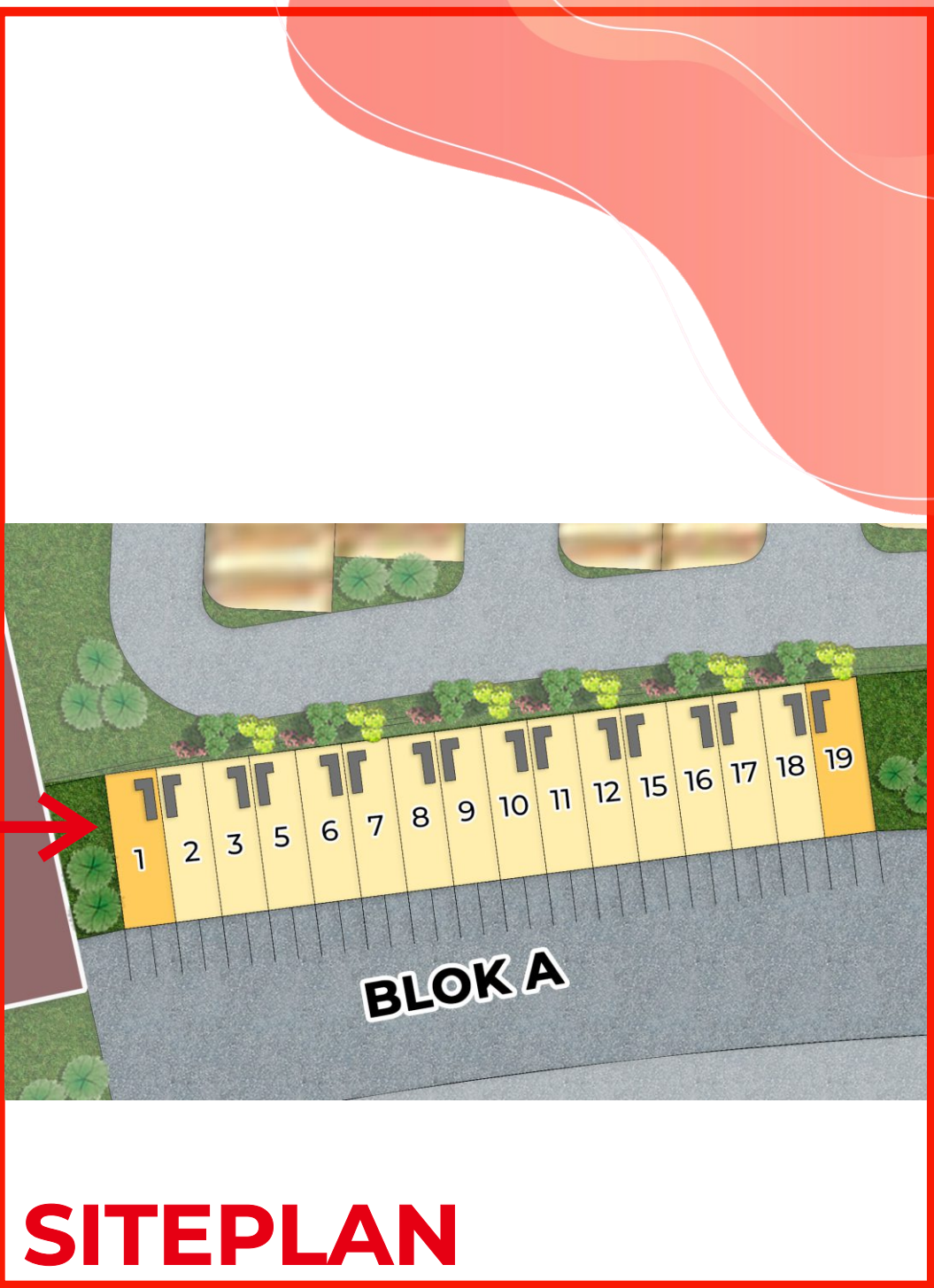
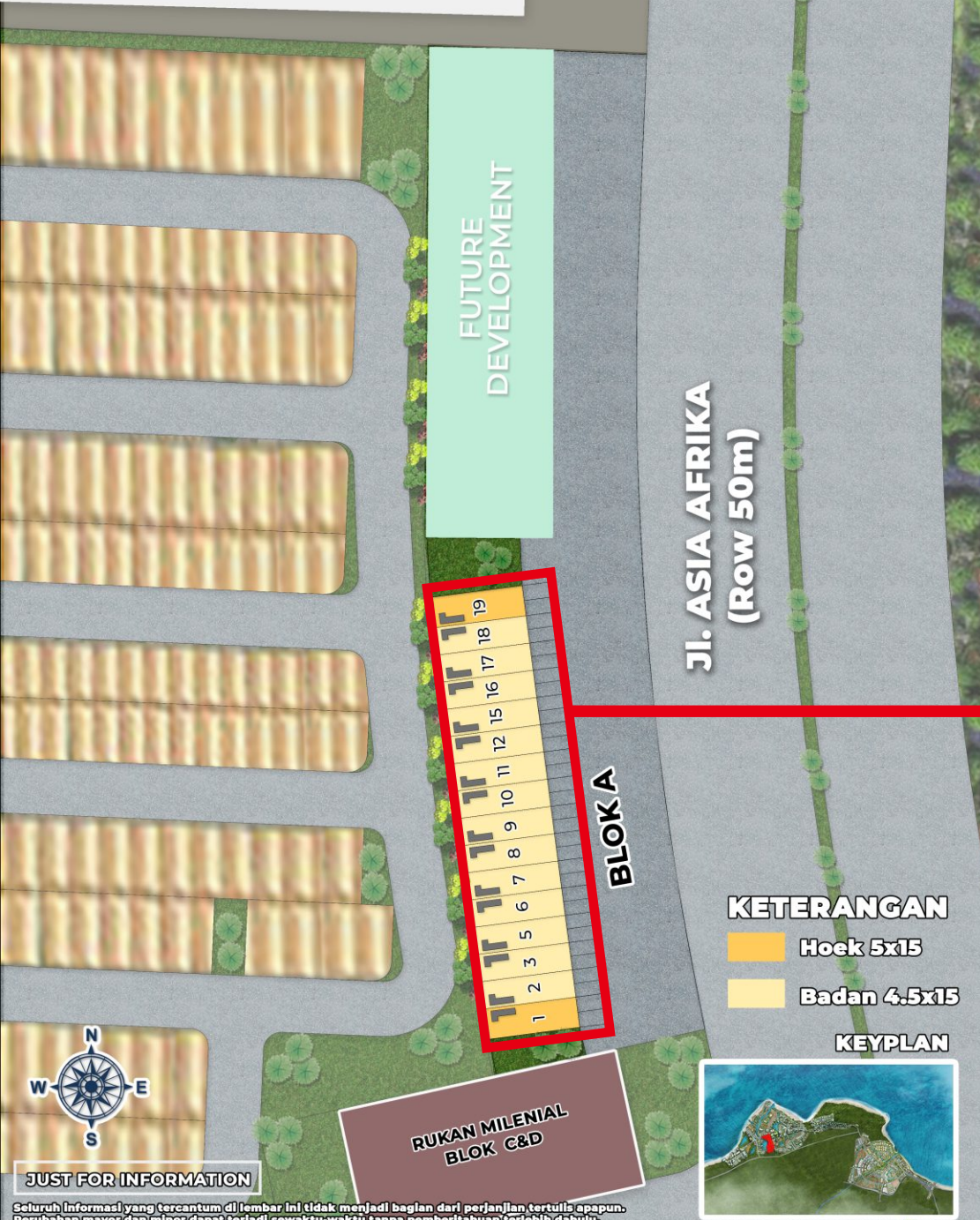


# Rukan Asia Afrika

dengan Ketinggian 4 Lantai

# Rukan Asia Afrika PIK 2

## Blok A



# SITEPLAN

JUST FOR INFORMATION

Seluruh informasi yang tercantum di lembar ini tidak menjadi bagian dari perjanjian tertulis apapun. Perubahan mayor dan minor dapat terjadi sewaktu-waktu tanpa pemberitahuan terlebih dahulu.

# IDE BISNIS RUKAN DI BOULEVARD UTAMA KAWASAN RUMAH MILENIAL



**CONVENIENCE STORE**



**KLINIK**



**BANK**



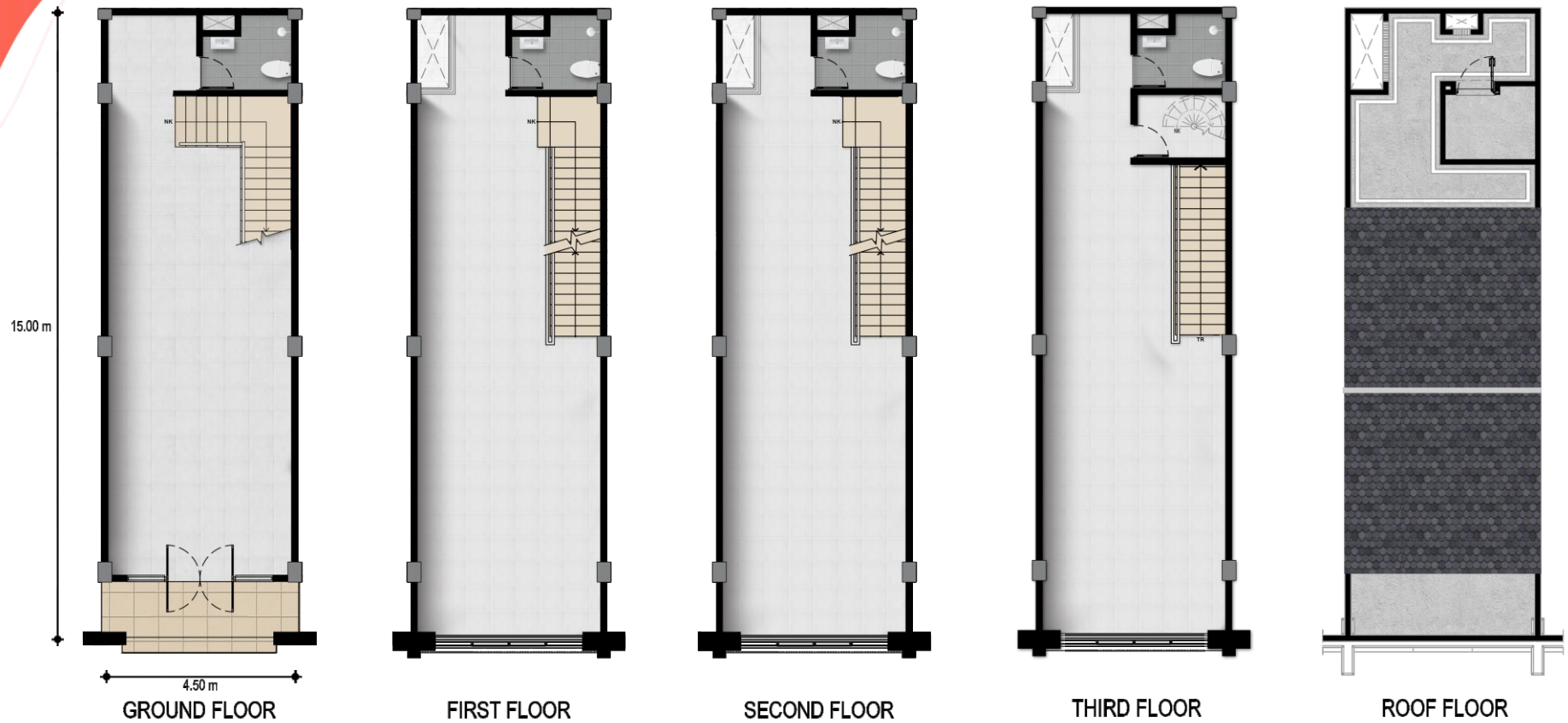
**WORKING SPACE**



**RESTO / CAFE**



**SALON**



## DENAH RUKAN 4.5 x 15 m - 4 LANTAI

### JUST FOR INFORMATION

Seluruh informasi yang tercantum di lembar ini tidak menjadi bagian dari perjanjian tertulis apapun. Perubahan mayor dan minor dapat terjadi sewaktu-waktu tanpa pemberitahuan terlebih dahulu.

# Ilustrasi Potongan



# Referensi Interior







# SPEKIFIKASI RUKAN

- 
- LANTAI UTAMA** : Homogenous Tile 60x60
  - DINDING** : Bata Plester Finishing Cat
  - PLAFOND** : Gypsum Finishing Cat
  - ATAP** : Rangka Baja Ringan dengan Penutup Bahan Metal
  - PINTU & JENDELA** : Kusen Aluminium (Eksterior)  
Pintu Aluminium Kaca (Pintu Utama)  
Kaca Jendela Polos
  - SANITAIR** : Wastafel & Closet (ex Toto atau setara)
  - INSTALASI** : Listrik 4400 W  
Air Bersih  
Air Kotor  
Setpic Tank

HARGA MULAI

Rp

4,3 M-an

Segera Miliki Unitnya  
STOCK TERBATAS!

