





**a New Commercial Space  
in new Jakarta City**





# **BAGIAN PENGEMBANGAN KOTA MANDIRI** di Utara Jakarta

# RUKAN MILENIAL





BANTEN  
JAKARTA

BANTEN  
JAKARTA

**JEMBATAN PIK1 - PIK2  
SUDAH TERSAMBUNG**

# WHY PIK2

## LOKASI



Terletak di kota mandiri PIK2 seluas 2,650 Ha dengan akses transportasi yang lengkap & mudah

## AKSES



Akses langsung dari JORR (Jakarta - Tangerang - Bandara)

## TRANSPORTASI



Semua cluster akan terkoneksi dengan jaringan LRT, BRT dan feeder bus dengan walking distance sejauh 500m untuk setiap terminal penghubung



## WATERFRONT CITY

Pengembangan waterfront city yang memiliki fasilitas rekreasi pantai pasir putih sepanjang 4KM



## EDUCITY

Area institusi pendidikan seluas ±190 Ha yang akan diisi sekolah & universitas ternama



## GREEN CITY

Kota mandiri pertama yang ramah sepeda dengan jalur khusus terintegrasi di seluruh kawasan



## SPORT CLUB

Fasilitas Sport Club dan keamanan selama 24 jam

## DANAU & ECO PARK



Memiliki jogging track yang terintegrasi dengan area Danau & Eco Park seluas 48 ha

## BEBAS BANJIR



Kawasan bebas banjir dengan polder sistem

## KONSULTAN BERKUALITAS



Dirancang konsultan arsitek & lansekap kelas internasional

**RUKAN MILENIAL** merupakan produk komersial terbaru yang terletak di gerbang utama Kawasan Rumah Milenial, yaitu pengembangan lanjutan dari kota mandiri PIK2 di atas lahan seluas 2,650 Ha. Dirancang untuk mengakomodir kebutuhan penghuni cluster perumahan yang akan menjadi target market rukan ini.

Dilengkapi dengan akses transportasi terlengkap dengan adanya akses tol bandara, Interchange PIK2 dan juga akses non tol melalui jembatan PIK2.





SOEKARNO-HATTA INT. AIRPORT

MATA ELANG INT. STADIUM

JEMBATAN & INTERCHANGE PIK2

EDU CITY

CBD GREEN BELT PIK2

RUKAN MILENIAL

RUMAH MILENIAL

PIK2 BUSINESS CENTER

# KOTA TEPI LAUT

Dengan beragam fasilitas yang memanjakan anda

Sebagai sebuah kota mandiri, PIK2 akan dipenuhi beragam fasilitas kota dengan beragam fungsi yang akan memudahkan hidup anda. Terletak di tepi laut Jawa, PIK2 akan memiliki potensi waterfront dengan hadirnya pantai pasir putih sepanjang 4KM, serta fasilitas penghijauan melalui Green Belt seluas 60 Ha. Fasilitas lainnya antara lain : Mata Elang International Stadium, Mal Terbesar di PIK2, Sedayu Watertown Mall, Pusat Komersial / CBD, dan pusat pendidikan di EDU CITY PIK2.



# DEMOGRAPHIC DATA & TARGET MARKET

**UNIT TERBATAS DENGAN TARGET MARKET BESAR!!**

**RUKAN MILENIAL**

BLOK A&B

**RUKAN MILENIAL**

BLOK C&D

LANDED RESIDENTIAL

**±20.000  
units**

APARTMENT

**±120.000  
units**



**RUKAN MILENIAL**  
BLOK A&B

**18 MENIT**  
MENUJU AIR PORT

**15 MENIT**  
MENUJU  
FRESH MARKET PIK1

**7 MENIT**  
MENUJU CBD PIK 2

**RUKAN MILENIAL**  
BLOK C&D

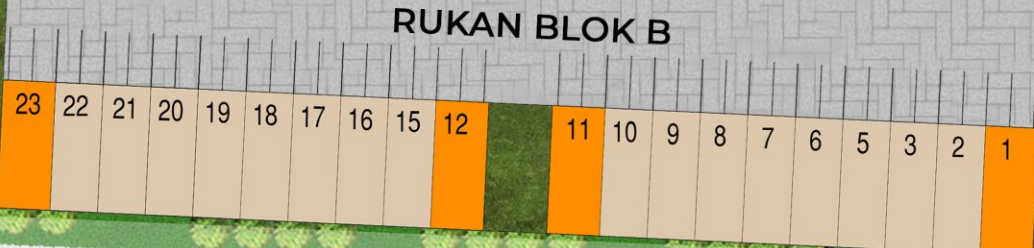
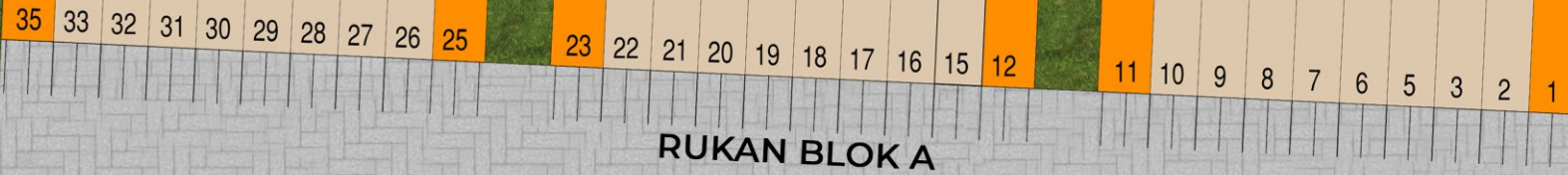
TRAFFIC DARI  
EDU CITY - 5 MENIT  
MATA ELANG STADIUM & PIK 2 - 6 MENIT

TRAFFIC DARI TOLL  
2.5 MENIT





AKSES MENUJU **RUKAN MILENIAL**

# Rukan Milenial PIK 2 BLOK A & B



**KETERANGAN :**

-  5x12
-  4.5x12

KEYPLAN



## JUST FOR INFORMATION

Seluruh informasi yang tercantum di lembar ini tidak menjadi bagian dari perjanjian tertulis apapun. Perubahan mayor dan minor dapat terjadi sewaktu-waktu tanpa pemberitahuan terlebih dahulu.



# Rukan Milenial PIK 2 BLOK C & D



RUKAN BLOK C

RUKAN BLOK D

FLORIDA BOULEVARD

165 21 23 25 165

WINE (8x15)

YELLOW (8x12.5)

2 6 8 10

137.5 137.5

EAST FLORIDA - 1



**JUST FOR INFORMATION**

**KETERANGAN :**

- 5x12
- 4.5x12

**KEYPLAN**



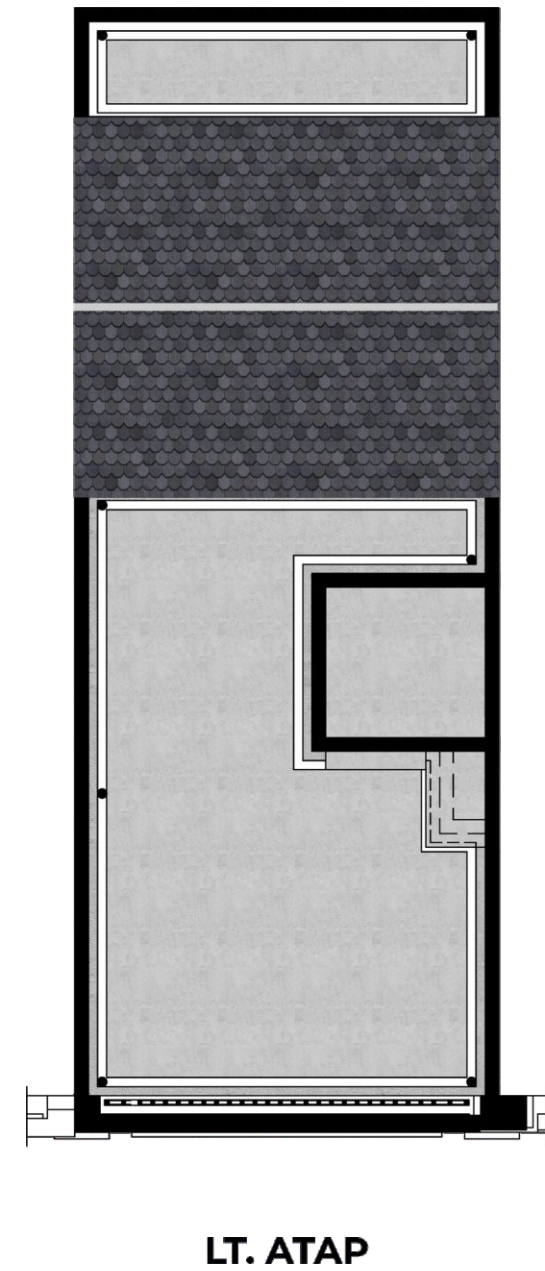
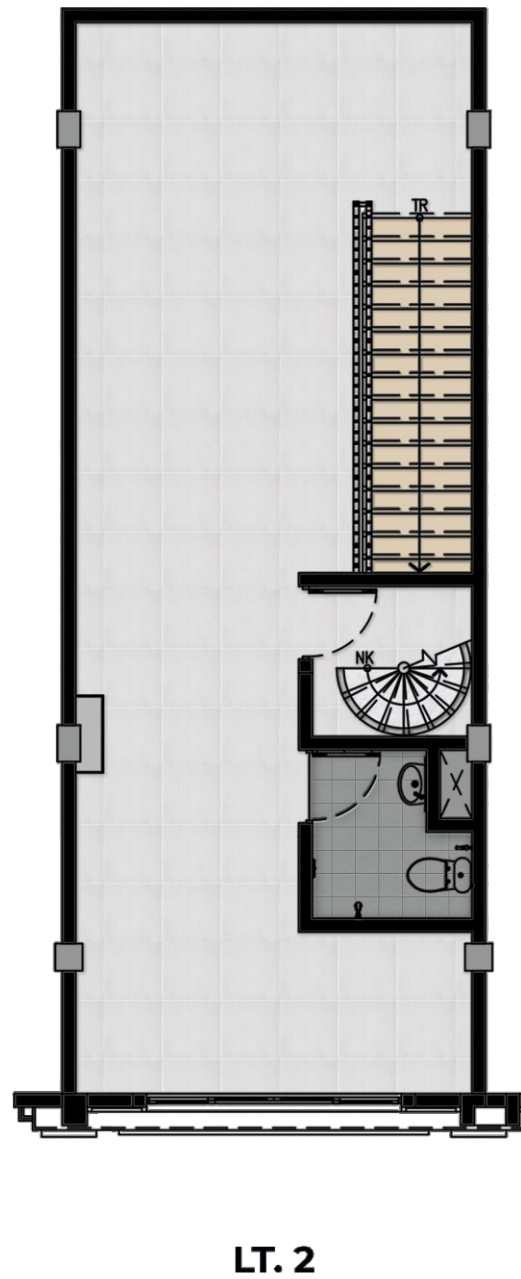
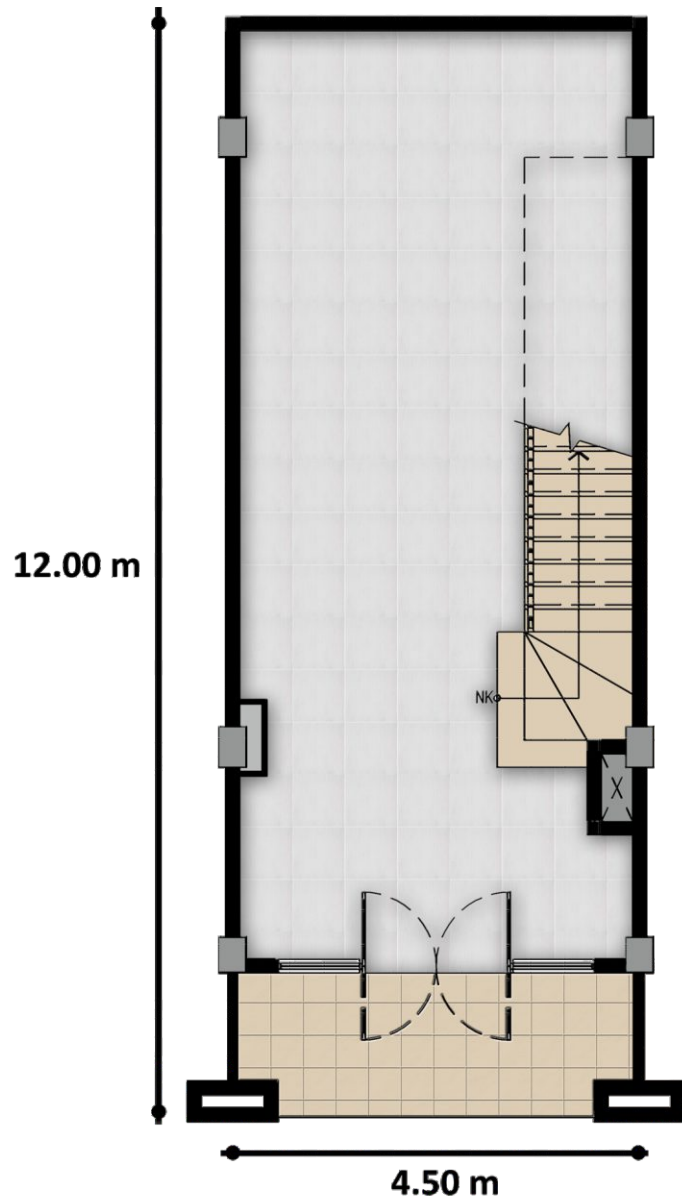
Seluruh informasi yang tercantum di lembar ini tidak menjadi bagian dari perjanjian tertulis apapun. Perubahan mayor dan minor dapat terjadi sewaktu-waktu tanpa pemberitahuan terlebih dahulu.

PURPLE (6x15)

# IDE BISNIS RUKAN DI BOULEVARD UTAMA KAWASAN RUMAH MILENIAL



# DENAH RUKAN 4.5x12 - 2 LANTAI



# SPEKIFIKASI

# RUKAN MILENIAL



<b>LANTAI UTAMA</b>	<b>:</b>	<b>Homogenous Tile 60x60</b>
<b>DINDING</b>	<b>:</b>	<b>Bata Plester Finishing Cat</b>
<b>PLAFOND</b>	<b>:</b>	<b>Gypsum Finishing Cat</b>
<b>ATAP</b>	<b>:</b>	<b>Rangka Baja Ringan dengan Penutup Bahan Metal</b>
<b>PINTU &amp; JENDELA</b>	<b>:</b>	<b>Kusen Aluminium (Eksterior) Pintu Aluminium Kaca (Pintu Utama) Kaca Jendela Polos</b>
<b>SANITAIR</b>	<b>:</b>	<b>Wastafel &amp; Closet (ex Toto atau setara)</b>
<b>INSTALASI</b>	<b>:</b>	<b>Listrik 4400 W Air Bersih Air Kotor Setpic Tank</b>

# RUKAN MILENIAL DI PIK2

Harga  
Rp **2,1**  
Milyar



**PIK2**  
THE NEW JAKARTA CITY